



Si crees que es útil esta información, por favor compártela y reenvíala a tus conocidos, echemos una mano.

Manual de montaje de LpaFàbrica - DIY Disposable Face Mask

Descarga la plantilla de la web www.PontelaPonsela.com

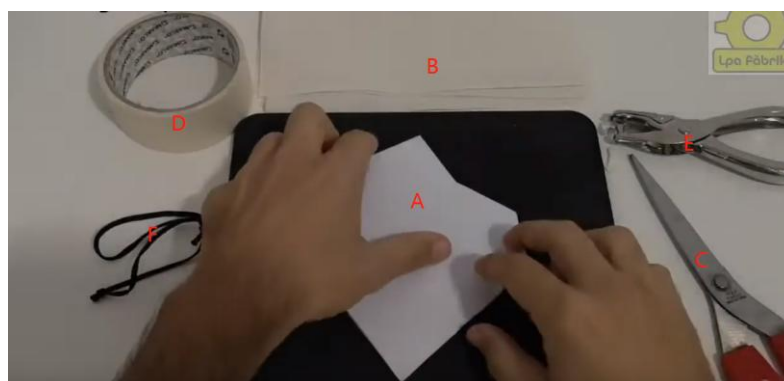


Imprime y recorta la plantilla



Prepara el material

- A. Plantilla
- B. Servilletas (comprobar antes que se puede respirar a través de ella)
- C. Tijeras
- D. Cinta de papel (yo he usado de 36mm ancho)
- E. Taladradora de papel
- F. Elásticos



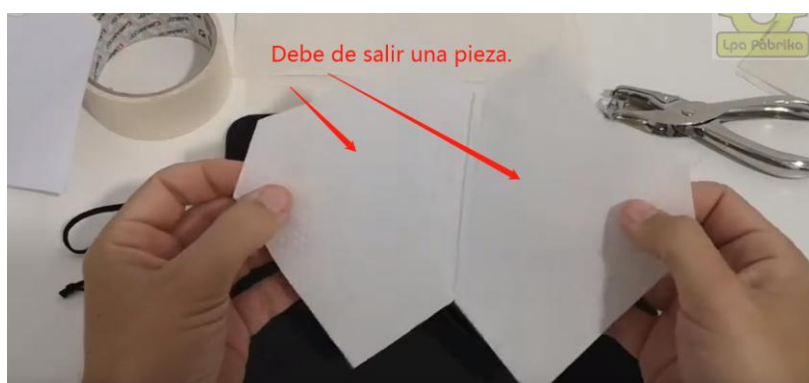


Si crees que es útil esta información, por favor compártela y reenvíala a tus conocidos, echemos una mano.

Paso 1: introducir la servilleta en la plantilla. Asegúrate de que el dobléz de la servilleta quede en el mismo sitio que el dobléz de la plantilla.



Paso 2: Recortar la servilleta siguiendo la plantilla. (intenta no cortar la plantilla). Debe de quedar una sola pieza.

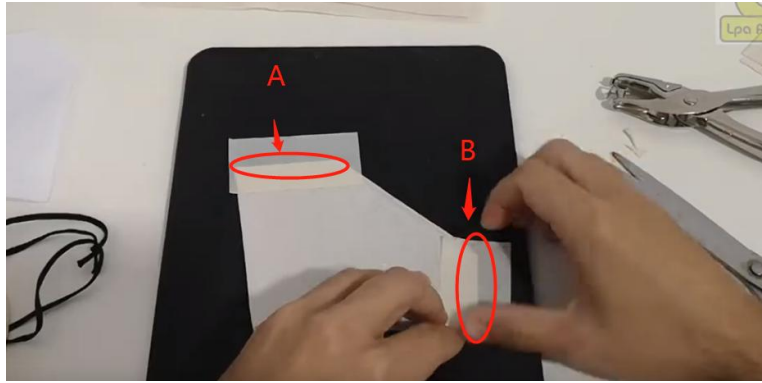


Paso 3:

Recorta cinta de papel (dos trozos de 6cm) y pégalos en las zonas A y B para unir las 2 caras de la servilleta.



Si crees que es útil esta información, por favor compártela y reenvíala a tus conocidos, echemos una mano.



Dale la vuelta a la máscara y termina de pegar la cinta de papel en la otra cara.



Recorta otro trozo de cinta de papel (unos 11 cm) y pégalo en la zona C.



Da la vuelta a la máscara y termina de pegar la cinta de papel en la otra cara.





Si crees que es útil esta información, por favor compártela y reenvíala a tus conocidos, echemos una mano.

Paso 4: Cortamos de nuevo dos trozos de cinta de papel de unos 5 cm cada uno.



Pégalos en la zona D. pega solo la mitad de la cinta y la otra mitad la pegas al otro lado. Esto se hace para reforzar esa zona y que el elástico no rompa la máscara.



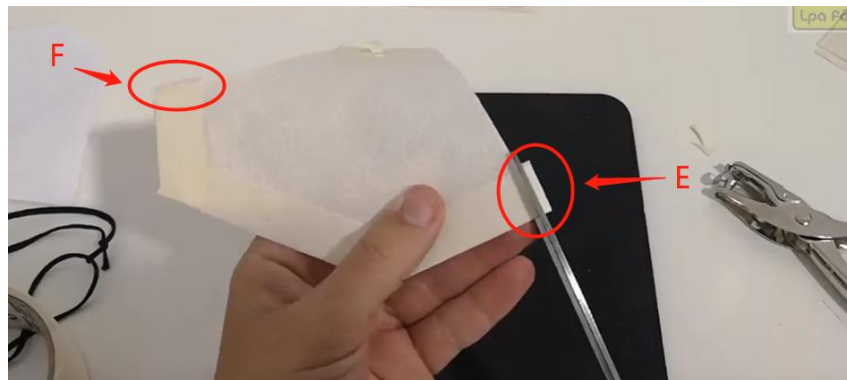
Paso 5: hacer agujero con la taladradora de papel. Haz los dos agujeros a la vez, de esa forma quedaran alineados y sujetarán la máscara de forma uniforme.



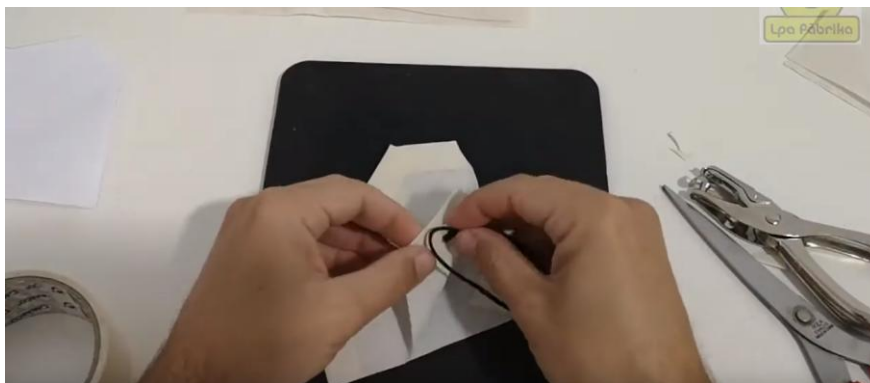


Si crees que es útil esta información, por favor compártela y reenvíala a tus conocidos, echemos una mano.

Paso 6: Recortar los sobrantes de cinta de papel y asegurarse de que se pueda abrir bien. Revisar las zonas E y F, asegurarse de que la cinta está bien colocada. Si no lo está, puede molestar en la nariz y barbilla.



Paso 7: Colocar los elásticos en los agujeros que hicimos con la taladradora. Estos elásticos se pasan por detrás de las orejas y hacen que la máscara no caiga.



Paso 8: Revisar que no hay roturas en el papel. Si hay roturas, la máscara no serviría, así que tirar y hacer otra nueva.





Si crees que es útil esta información, por favor compártela y reenvíala a tus conocidos, echemos una mano.

Paso 9: Colocar la máscara sobre la boca y nariz. Pasar los elásticos detrás de las orejas para sujetar la máscara.



Para manipular la máscara, usar la zona donde hemos pegado la cinta de papel. Esa zona esta reforzada y no se va a romper. Si sujetamos la máscara por otra zona, podríamos romper el material utilizado.

Para quitarte la máscara, usar los dedos para quitar los elásticos de detrás de las orejas. No olvides depositar la máscara en un contenedor de reciclaje de papel. No tires la máscara al suelo.

**Si crees que es útil esta información, por favor,
compártela.**